

# Akvakultursøknad

Endring av lokalitet

**11326 SKØYEN**

SP-2025-001827

**NORDLAKS HAVBRUK AS**

Org.no.929911946

Troms fylkeskommune

Dyrøy kommune

Innsendt 13.02.2025

# Akvakultursøknad SP-2025-001827

## Samtykke til samlokalisering

<b>SØKNADEN GJELDER</b>	
Endring av lokalitet:	<b>11326 SKØYEN</b>
Klarerte tillatelser (5):  NORDLAKS HAVBRUK AS:  T-KF-0007 T-BK-0001 T-T-0019 T-BK-0003 T-KF-0001	
Tillatelser  Ingen tillatelser søkt klarert.	
Uendret størrelse:	<b>2700 tonn</b>
Planlagt produksjon per produksjonssyklus	<b>3500 tonn</b>
Planlagt fôrforbruk per produksjonssyklus	<b>4500 tonn</b>
Varighet produksjonssyklus	<b>17 mnd</b>
Maksimal utfôring per måned	<b>900 tonn</b>

Hvordan skal det føres?

Overvannsføring

Hvilken type fôr skal benyttes på lokaliteten?

Synkefôr

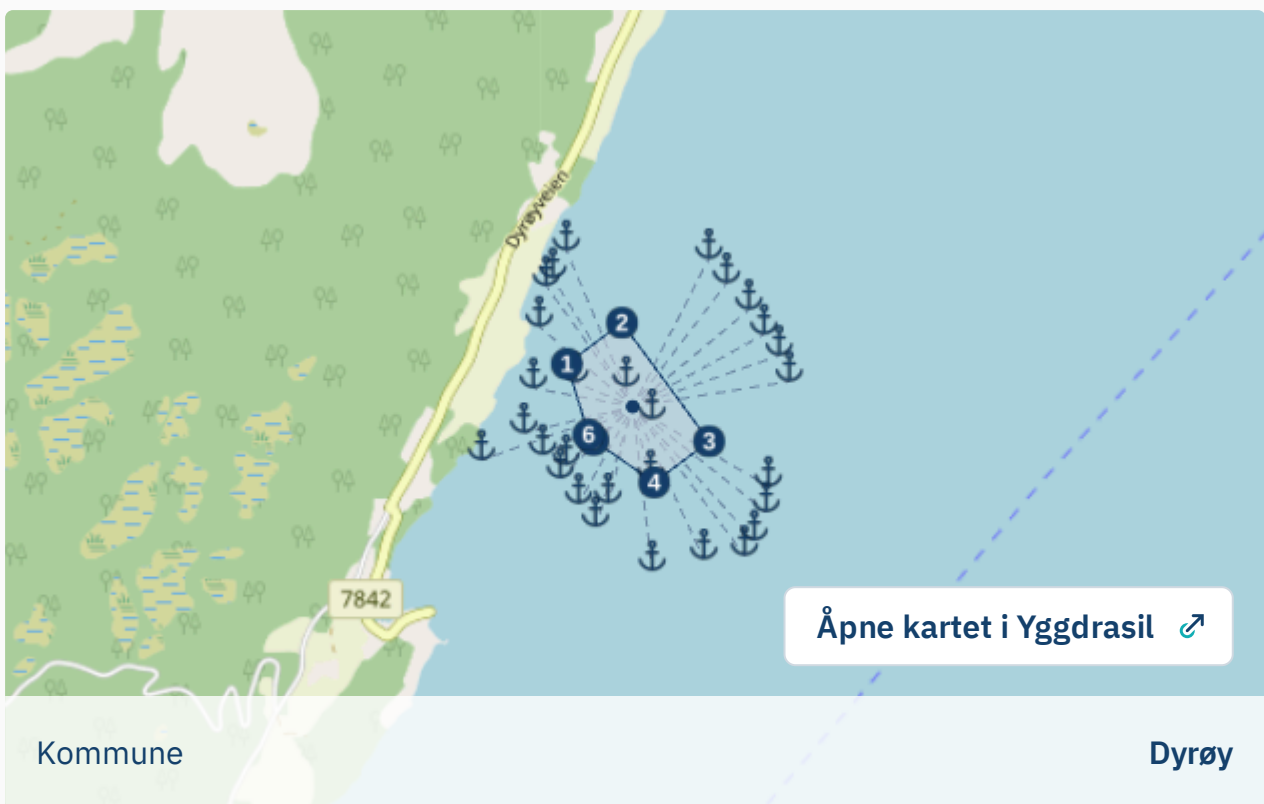
Behov for endring

Skøyen\_Følgebrev.pdf

## LOKALITET

Skal arealet på lokaliteten endres?

Ja



## Midtpunkt

69° 1.020' 17° 27.425'

## Område

**1:** 69° 1.091' 17° 27.121'

**2:** 69° 1.159' 17° 27.375'

**3:** 69° 0.963' 17° 27.778'

**4:** 69° 0.895' 17° 27.524'

**5:** 69° 0.965' 17° 27.243'

**6:** 69° 0.974' 17° 27.221'

### **Forankringspunkter**

**1:** 69° 1.153' 17° 26.993'

**2:** 69° 1.220' 17° 27.025'

**3:** 69° 1.233' 17° 27.056'

**4:** 69° 1.279' 17° 27.118'

**5:** 69° 1.265' 17° 27.777'

**6:** 69° 1.225' 17° 27.859'

**7:** 69° 1.181' 17° 27.962'

**8:** 69° 1.140' 17° 28.032'

**9:** 69° 1.105' 17° 28.102'

**10:** 69° 1.062' 17° 28.149'

**11:** 69° 0.888' 17° 28.052'

**12:** 69° 0.846' 17° 28.042'

**13:** 69° 0.799' 17° 27.987'

**14:** 69° 0.774' 17° 27.942'

**15:** 69° 0.768' 17° 27.754'

**16:** 69° 0.749' 17° 27.515'

**17:** 69° 0.822' 17° 27.253'

**18:** 69° 0.860' 17° 27.175'

**19:** 69° 0.902' 17° 27.090'

**20:** 69° 0.941' 17° 27.009'

**21:** 69° 0.977' 17° 26.922'

**22:** 69° 1.051' 17° 26.966'

**23:** 69° 0.861' 17° 27.311'

**24:** 69° 0.924' 17° 27.117'

**25:** 69° 0.932' 17° 26.726'

**26:** 69° 1.061' 17° 27.158'

**27:** 69° 1.054' 17° 27.395'

**28:** 69° 1.000' 17° 27.515'

**29:** 69° 0.899' 17° 27.507'

Anleggsskisse

Skøyen\_olex\_anlegg.A-omr-Hensynsone.2025.pdf

Skøyen\_olex-anleggskart.ny2025.pdf

Plankart

Skøyen\_KPL 1\_5000 nytt anlegg.pdf

Skøyen\_KPL 1\_5000 nytt og gml.pdf

Skøyen\_Sjøkart 1\_50000.pdf

Strider endringen mot vedtatte arealplaner?

**Nei**

Strider endringen mot vedtatte vernetiltak?

**Nei**

### **FERDSEL OG SIKKERHET**

Trafikk og påvirkning

Det blir ingen endringer angående trafikkbildet rundt lokaliteten, da justering av areal er svært begrenset sammenlignet med dagens anlegg.

### **MILJØ**

## FORUNDERSØKELSE

Rapport fra forundersøkelsen

Skøyen\_FU-Rapport\_SE25-F-1-1.pdf

Kartdokumentasjon inkludert

Ja

Partikkelanalyse inkludert

Ja

Strømmålinger inkludert

Ja

Hydrografimålinger inkludert

Ja

Kjemisk og sensorisk param. undersøkelse inkludert

Ja

Bunndyrundersøkelse inkludert

Ja

Analyse av sedimenttype inkludert

Ja

Andre vedlegg

Skøyen\_SE24-BU-29-1\_FU.pdf

Skøyen\_SE24-CU-10-1\_FU.pdf

Stasjonskart Skøyen\_FU.pdf

## NØTER

Notttype

Primært vil det bli brukt spissposer (oftest av nylon) på lokaliteten (160m omkrets og &lt;56m dyp), men i prinsippet kan det også brukes sylingerposer (selv om vi aldri har

hatt dett i bruk på 160m merder.

Notdybde

55 meter

Notbehandling

**Nøtene behandles med imp.-middel (NS Standard, NI3). Alternative produkter kan bli aktuelt på sikt.**

## DYREHELSE OG -VELFERD

### NYE METODER OG UTSTYR

Skal metoder og utstyr på lokaliteten endres vesentlig?

Nei

### INTERNKONTROLLSYSTEM

Innholdsfortegnelse internkontrollsystem

Skøyen\_forside\_IK-2024.pdf

Biosikkerhetsplan

Biosikkerhetsplan 11326 Skøyen.pdf

Risikoanalyse for fiskevelferd

Skøyen\_Risikovurdering\_Fiskevelferd (002).pdf

Beredskapsplan

Skøyen\_Beredskapsplan for sykdom og fiskevelferd - Nordland og Troms.pdf

Tilleggsopplysninger

### KONSEKVENsutREDNING

#### EGEN VURDERING

Vurdering av vesentlige virkninger

Skøyen\_SE25-BKU-1-1.pdf

#### KONSEKVENsutREDNING

Konsekvensutredning

**ANDRE OPPLYSNINGER****TILLEGGSINFORMASJON**

Tilleggsinformasjon

**KONTAKTINFORMASJON**

E-post kontaktperson

**remi@nordlaks.no**

Telefon kontaktperson

**90 13 98 26**

E-post søker

**SAKSBEHANDLINGSGEBYR**

Kvittering for betalt gebyr

Skøyen\_gebyr\_NHB\_kvittering.pdf

**UNNTATT OFFENTLIGHET**

Vurdering av sensitive opplysninger