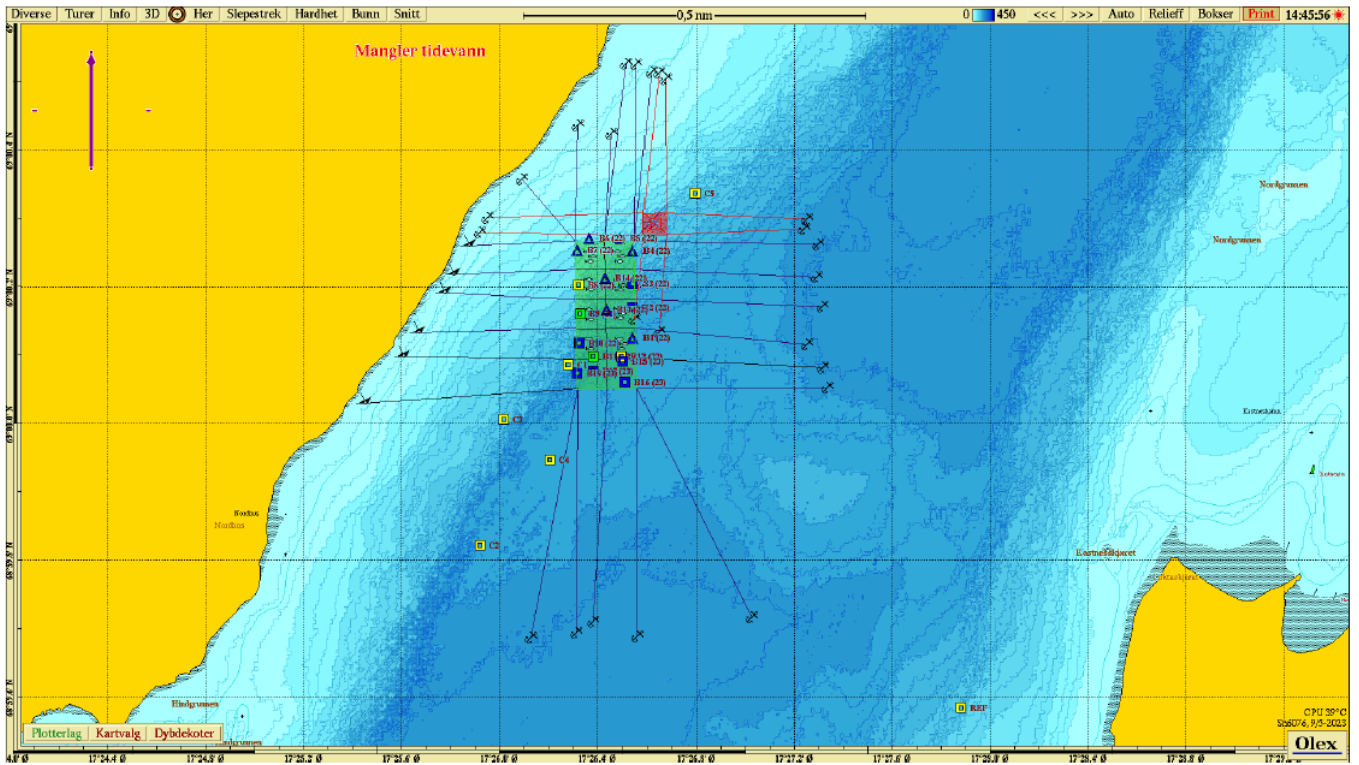


Kart med prøvestasjoner (Sea Eco AS Rapport SE23-F-1-2).



Figur 3 Anleggets plassering med ramme og prøvetakingsstasjoner for B- og C-undersøkelse. Prøvepunkter for B-undersøkelsen med tilstandsangivelse etter Tabell 5. C-stasjonene er merket gul, men dette indikerer ikke tilstandsklassifisering.