

Notat

Til: KIME AKVA AS v/ Ørjan Jensen.

Kopi:

Sak: KIME Akva AS – Kartgrunnlag Hageneset.

Vedlagte kartgrunnlag er innhentet i forbindelse med risikovurdering av potensielle oppdrettslokaliteter for torsk i Dyrøy kommune. Faktagrunnlaget består av offentlig tilgjengelige databaser. Disse er som følger:

Miljødirektoratet – Naturbase for naturvernområder, naturtyper, friluftområder og reindrift.

Fiskeridirektoratet – Kartverktøy for yrkesfiske og gyteområder.

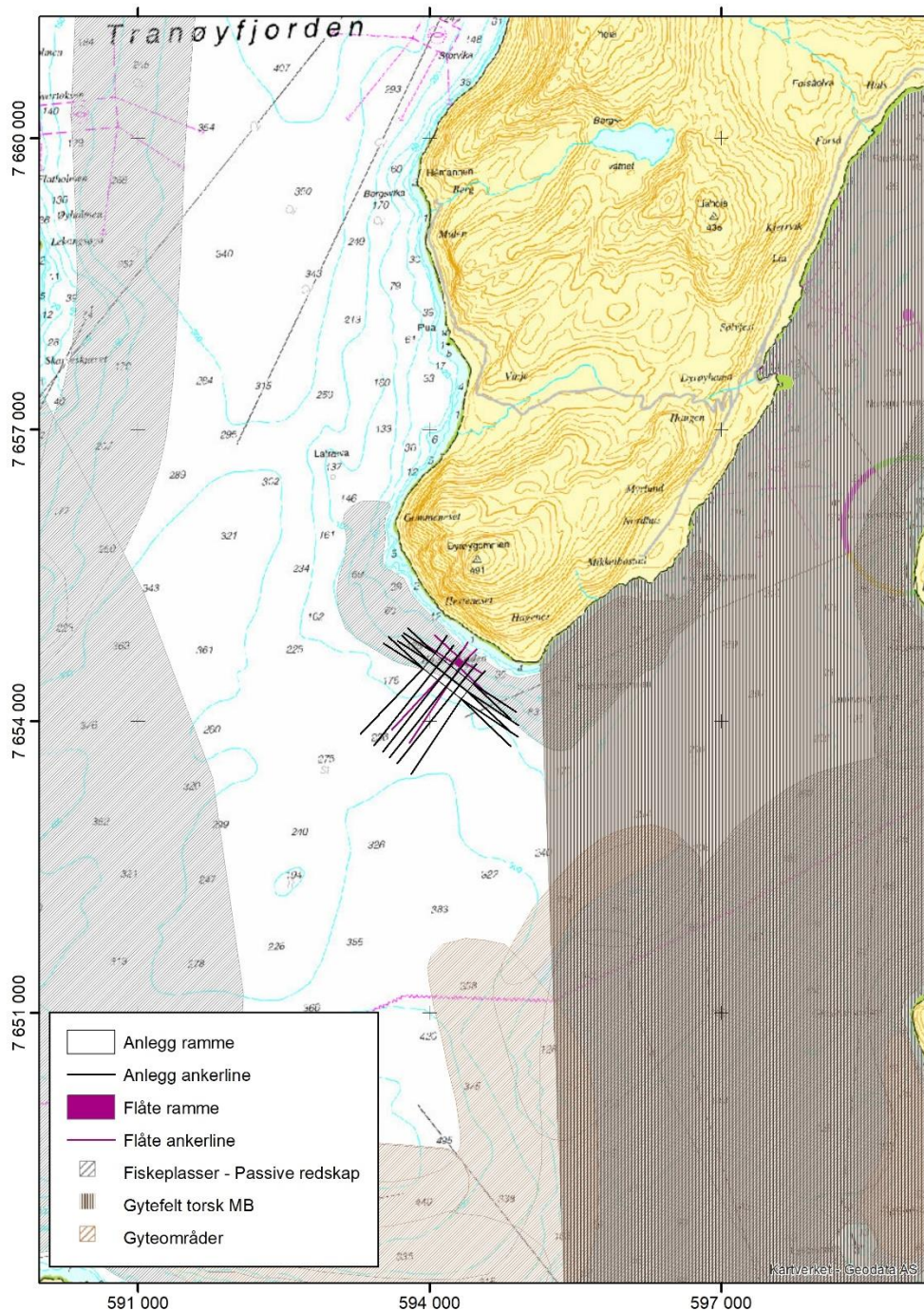
NVE – Vannforekomster.

Vann-nett.no – Økologisk og kjemisk tilstand.

Fylkesmannen (Statsforvalteren): Laksekart.

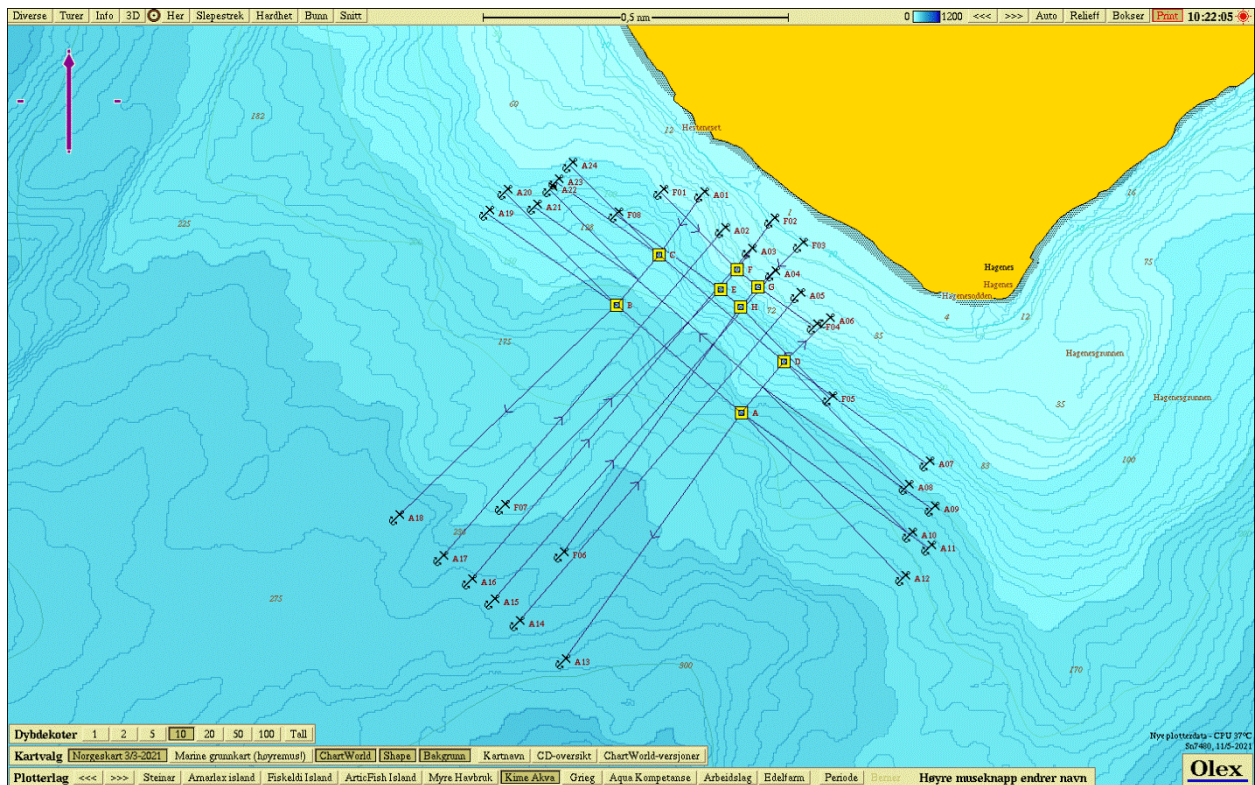
Kart er produsert i QGIS (sjøkart), OLEX eller hentet direkte fra database. Bunnkartlegging er hentet fra Mareano – Nye marine grunnkart. Disse er oppmålinger med hjelp av multistrålelodd og WASSP

Sjøkart med gyteområder og fiskeriaktivitet



1:50 000 ved utskrift på A4 papir
 UTM sone 33, WGS84
 Figur 1 Sjøkart med grenser for annen fiskeriaktivitet og gyteområde. Kilde: Fiskeridirektoratet (WMS).

Batymetrisk kart (bunnkart, OLEX)

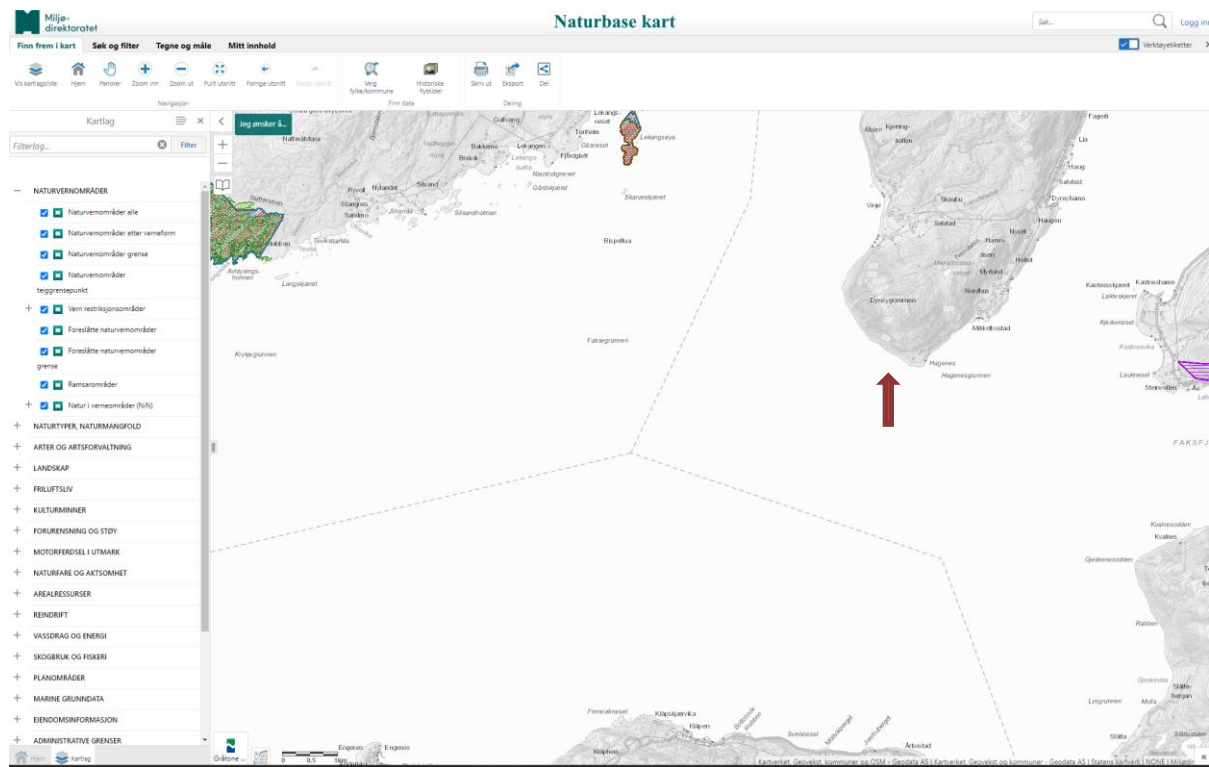


Figur 2 Batymetrisk kart. Dybdekoter 10 meter. Kilde: Olex – Mareano. Nye marine grunnkart.

Hjørnekoordinater

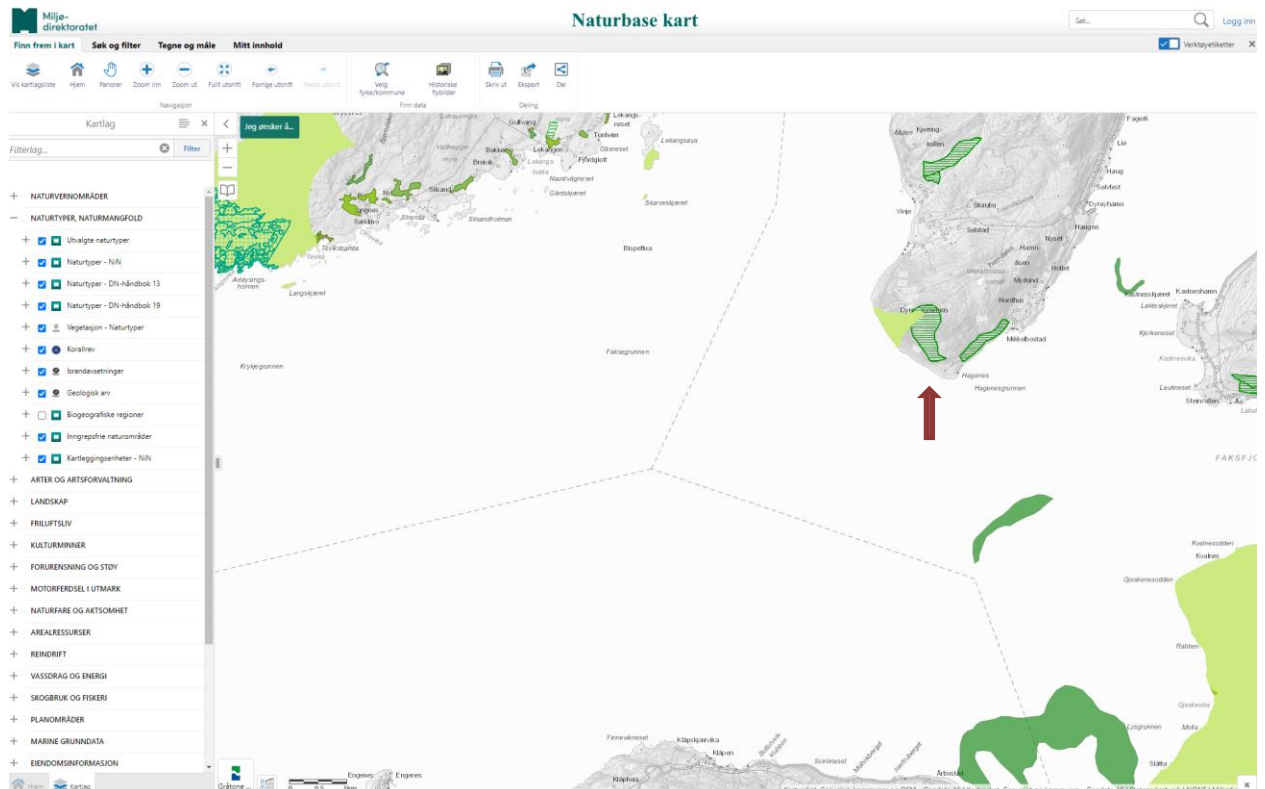
	INDEX	N	Ø
Fortøyningsramme	A	68-58.953	17-21.422
	B	68-59.129	17-20.851
	C	68-59.211	17-21.045
	D	68-59.036	17-21.616
Flåteramme	E	68-59.153	17-21.325
	F	68-59.186	17-21.403
	G	68-59.159	17-21.594
	H	68-59.126	17-21.417

Naturvernområder



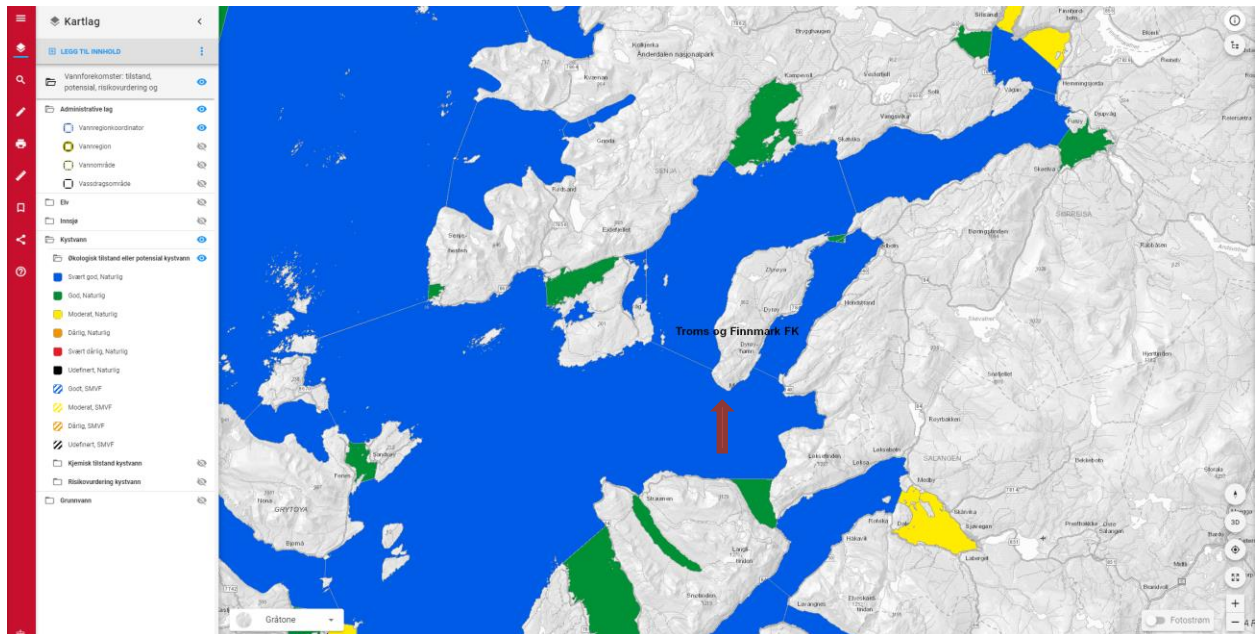
Figur 3 Naturvernområder. Kilde: Miljødirektoratet. Lokalitet avmerket med rød pil.

Naturtyper og naturmangfold



Figur 4 Naturtyper NiN. DN-Håndbok-13 og 19. Kilde: Miljødirektoratet. Lokalitet avmerket med rød pil.

Økologisk og kjemisk tilstand

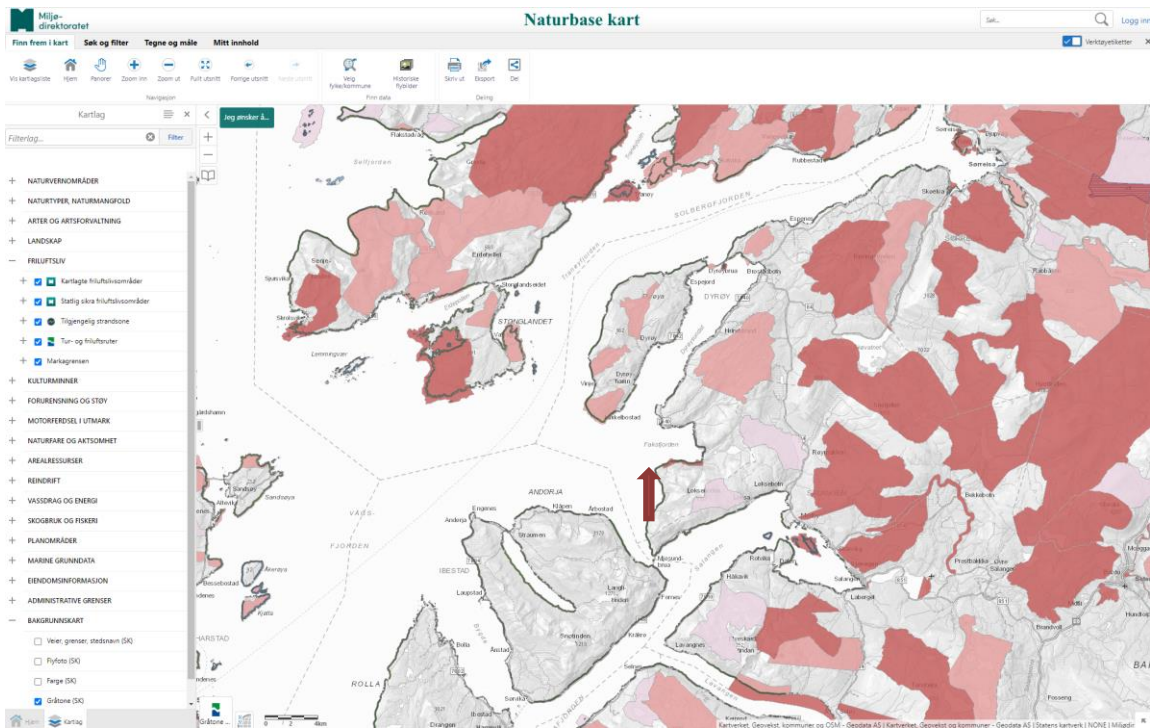


Figur 5 Økologisk tilstand. Kategori Blå – Svært god. Kilde: NVE Atlas. Lokalitet avmerket med rød pil.



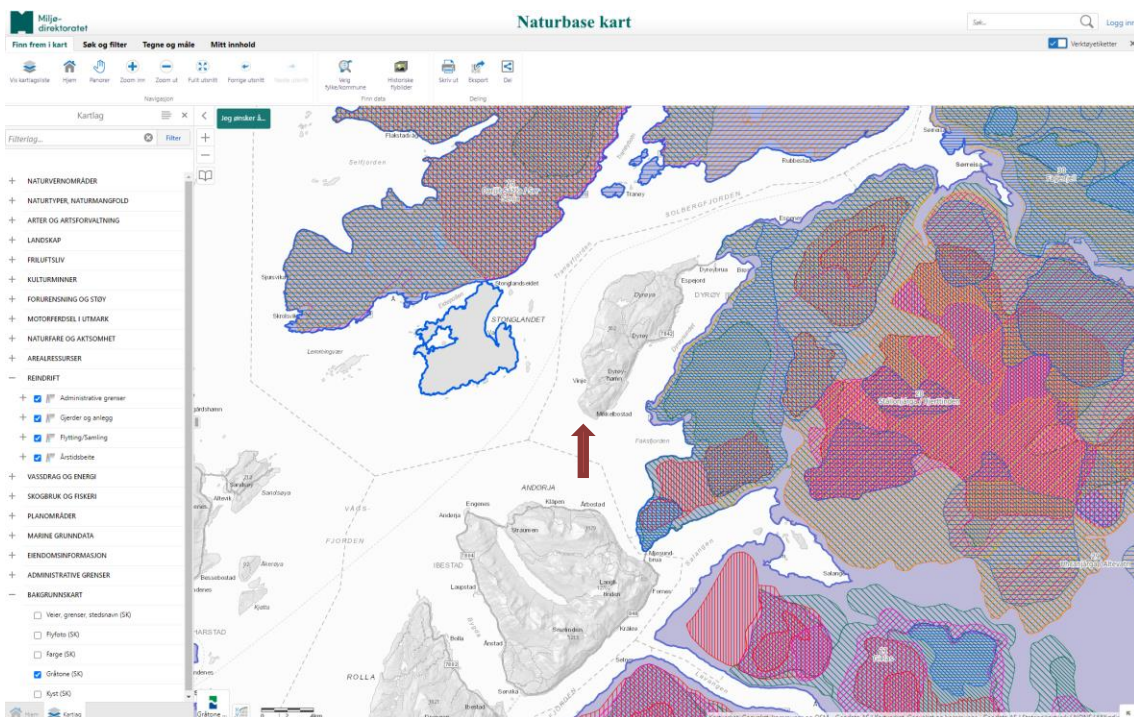
Figur 6 Risikovurdering økologisk og kjemisk tilstand. Kategori rød – Risiko. Kilde: NVE. Lokalitet avmerket med rød pil.

Friluftsliv



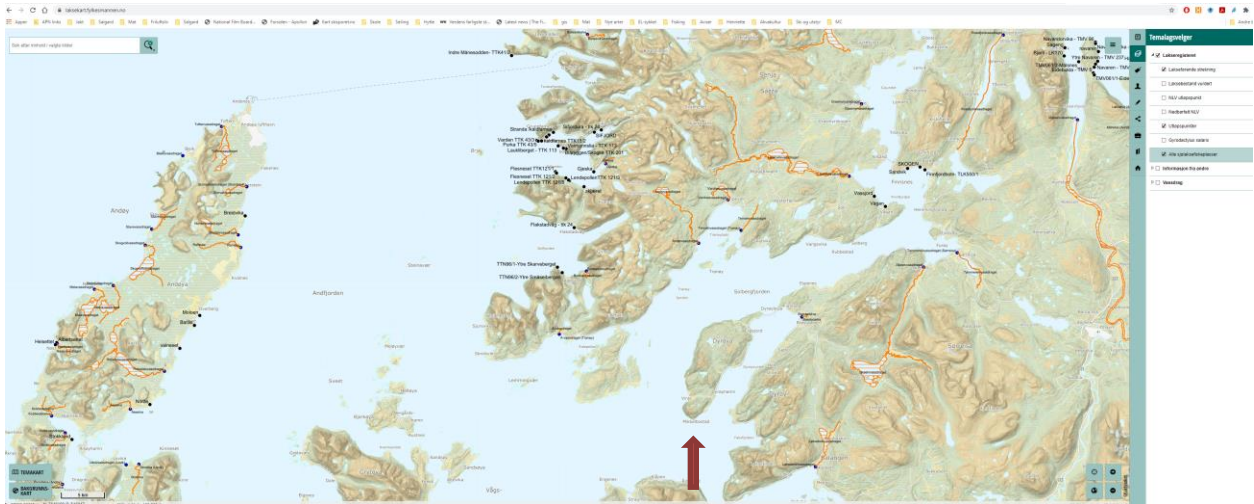
Figur 7 Kartlagte friluftsområder, tilgjengelig strandsoner, tur og friluftsruter. Kilde: Miljødirektoratet - Naturbase. Lokalitet avmerket med rød pil.

Reindrift



Figur 8 Reindrift. Gjerder og anlegg. Flytting og samling. Kilde: Miljødirektoratet - Naturbase. Lokalitet avmerket med rød pil.

Sjølaksefiske



Figur 9 Registrerte sjølaksefiskeplasser. Kilde: Statsforvalteren. Laksekart. Lokalitet avmerket med rød pil.